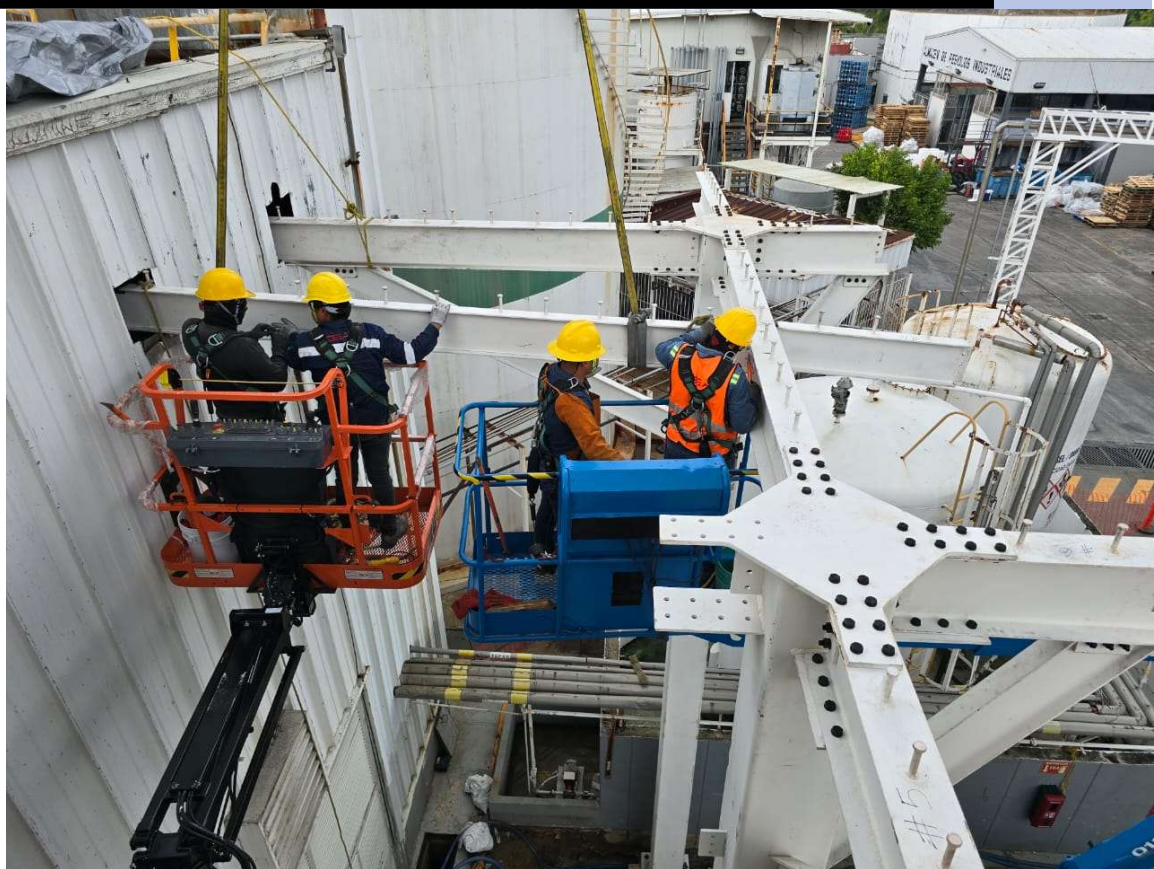




2026

# División Estructura Metálica



Jesús Bernabé Salazar  
Ingeniería y Servicios Asociados  
Director General

## Resumen Ejecutivo

ISA es una empresa líder en ingeniería, construcción y mantenimiento industrial fundada en 2003 con más de 23 años de experiencia, comprometida con brindar soluciones de alto valor y adaptabilidad a empresas globales. Nuestro portafolio especializado en Estructura Eléctrica, siempre enfocado en la sostenibilidad y eficiencia.

Con una estructura de servicios detallada y personalizada, ISA se presenta como un socio estratégico que aporta innovación, seguridad y rentabilidad a cada proyecto. Nuestro enfoque está basado en la excelencia operativa y un profundo compromiso con el bienestar común, fortaleciendo la competitividad de nuestros clientes y asegurando resultados que perduran.



## Nuestro Objetivo

Potenciar la competitividad y sostenibilidad de nuestros clientes mediante soluciones personalizadas en construcción y mantenimiento industrial, respaldadas por tecnología avanzada y prácticas responsables. Nos comprometemos a ser un socio confiable y flexible, que aporta valor en cada fase del proyecto y asegura resultados duraderos.

## Nuestra Misión

Convertirnos en el aliado estratégico de empresas globales, entregando soluciones en infraestructura, energía y mantenimiento industrial que se adapten a sus necesidades y maximicen su rentabilidad. A través de la innovación, la calidad y el compromiso con el bienestar común, trabajamos para superar las expectativas de nuestros clientes.

## Nuestra Visión

Ser líderes globales en servicios industriales de alto valor, reconocidos por nuestra adaptabilidad, enfoque humano y dedicación a la mejora continua. ISA se proyecta como una empresa que anticipa y responde a las necesidades del mercado, con un equipo altamente preparado para enfrentar los retos del futuro.



## Servicios Especializados en Estructura Metálica

### CAPACIDAD TÉCNICA

Nuestra capacidad técnica en estructuras metálicas abarca el conjunto de conocimientos, normativas, y procesos necesarios para diseñar, fabricar y montar componentes de acero estructural con seguridad y alta eficiencia.





## CAPACIDAD OPERATIVA

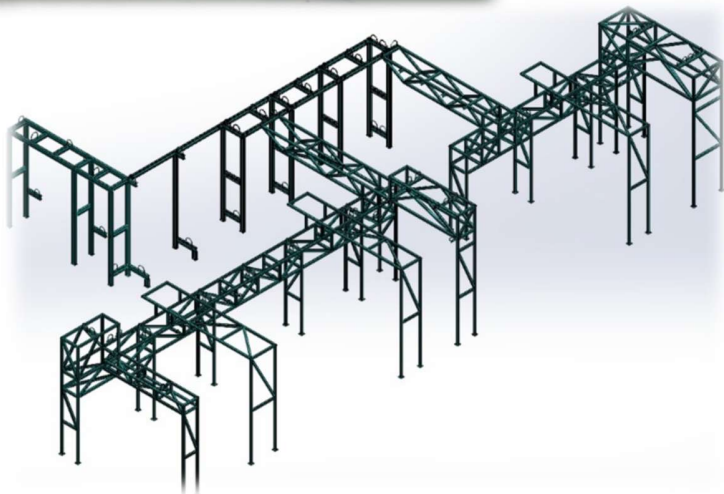
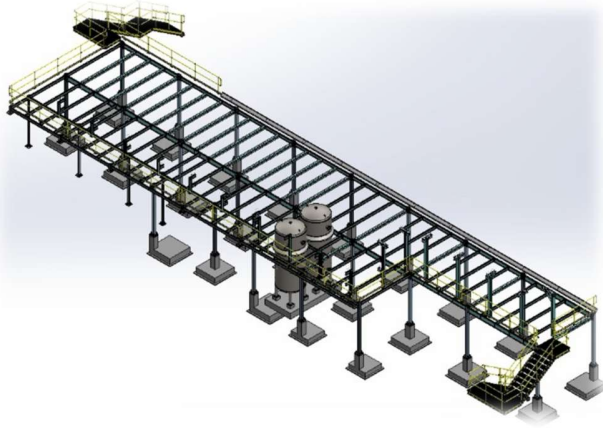
Nuestra capacidad operativa propia en estructuras metálicas es una ventaja competitiva clave que permite gestionar eficientemente el diseño, fabricación, suministro y montaje de proyectos industriales.

En ISA nos destacamos por:

**Fabricación y Taller Propio:** Capacidad para abordar proyectos de todo tipo con versatilidad, incluyendo naves industriales y sistemas estructurales a medida.



**Montaje e Ingeniería:** Servicios integrales que incluyen desde el cálculo estructural, diseño, hasta el montaje en obra, garantizando precisión en el proyecto.



**Sectores atendidos:** Capacidad para atender proyectos logísticos, agroindustriales, comerciales e industriales, incluyendo mezzanines y techumbres.



Desarrollo de estructuras metálicas para entornos industriales y montaje de equipos industriales especializados.



---

## CAPACIDADES DE ISA

### Técnicas

- o Respaldo documental
- o Experiencia
- o Clientes
- o Proyectos Relevantes

### Operativas

- o Estrategia en la Gestión de Proyectos
- o Estructura Operativa por Procesos
- o En Ruta de Certificación ISO 9001:2026
- o Modelo sólido de Planeación-Logística-Compras

### Personal Especializado

- o Ingenierías Civil, Arquitectura, Industrial
- o Técnicos Especializados
- o Experiencia

## INFRAESTRUCTURA

- o Instalaciones
- o Herramienta
- o Equipo
- o Vehículos
- o Logística de Transporte
- o Programas personalizados de mantenimiento periódico.

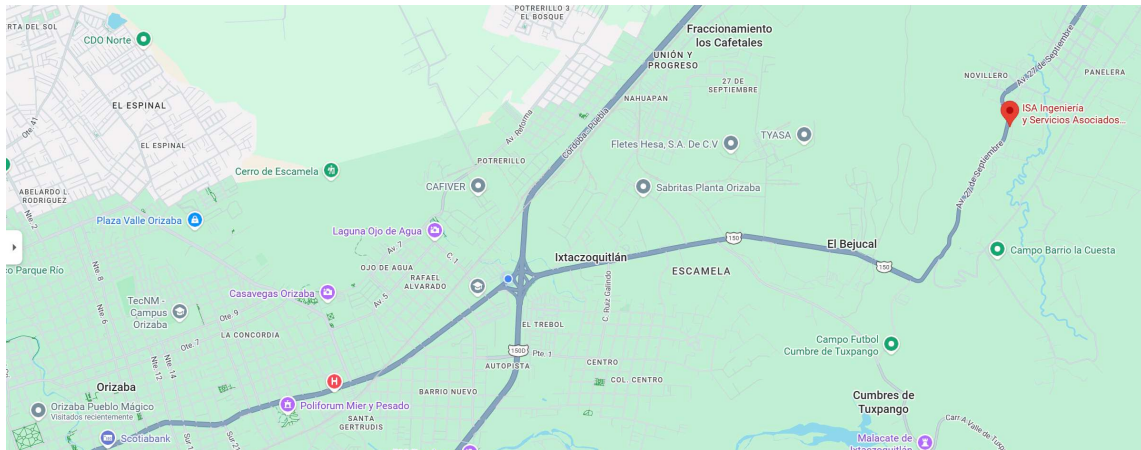




## UBICACIONES

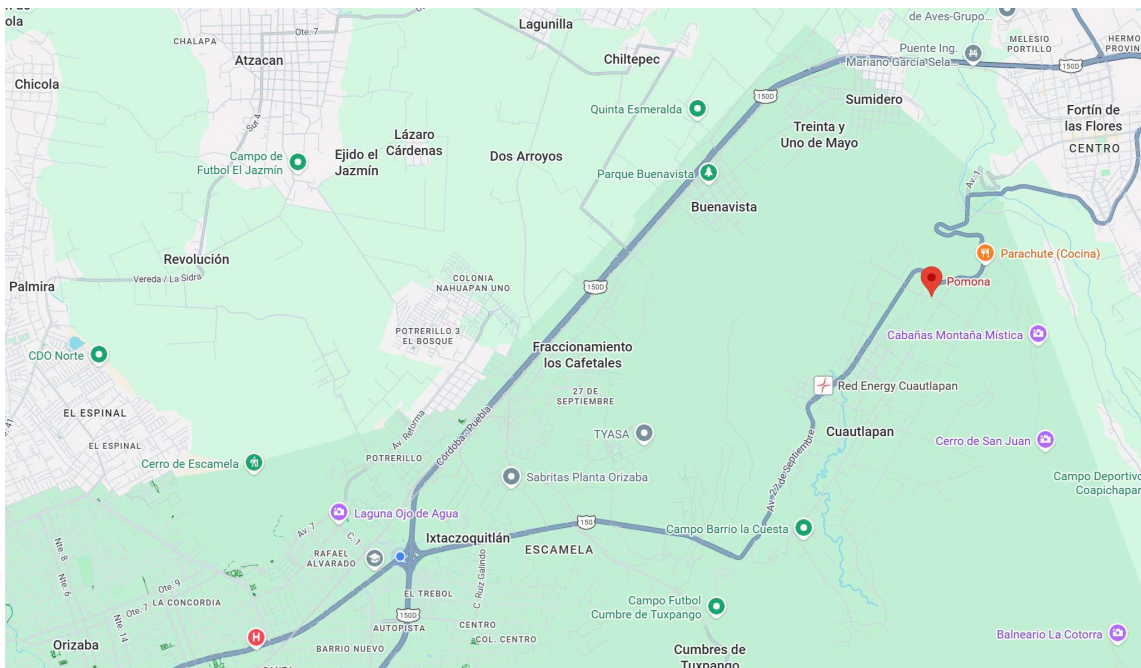
### ISA Sede Cuautlapán (Estructuras menores)

<https://maps.app.goo.gl/CWY2Tq7S5BPzfVhM6>



### ISA Sede San Marcos (Estructuras mayores)

<https://maps.app.goo.gl/amotCBVCGVS9ye7F9>







“Donde la calidad es el punto de partida y los resultados excepcionales son nuestra marca”

Av. 41 A No. 58 B Col Huilango 3000 CP 94557 Córdoba , Ver.

Oficinas Corporativas: Art 123 Lote 242 Cuautlapan, Ixtac, Ver.

(Oficina): +52 2717134199; +52 2712194270 (Movil): +52 2712932720

Correo: [contacto@isacorporativo.mx](mailto:contacto@isacorporativo.mx) - RFC: BESJ750606MPA

<https://isacorporativo.mx/>

