

PORTAFOLIO DE SERVICIOS



2025

INGENIERÍA Y SERVICIOS ASOCIADOS

Jesus Bernabe Salazar
Director General



¿Quiénes somos?

Fundada en 2011, somos una empresa dedicada a proporcionar servicios de amplia gama con soluciones del alto valor en ingeniería, obra, soluciones sustentables y mantenimiento industrial como:

- ✓ *Instalaciones Eléctricas*
- ✓ *Obra Mecánica*
- ✓ *Obra Civil*
- ✓ *Fibra Óptica*
- ✓ *Soluciones Fotovoltaicas*
- ✓ *Mantenimiento Integral Industrial*

Objetivo

Alcanzar altos niveles dentro del contexto de las decisiones productivas de las Empresas Productivas, de Tecnologías, y de Servicios en general, basados en una eficaz administración de los tiempos-costos, y una demostración de la productividad y satisfacción de nuestros clientes.

Misión

Nuestro compromiso es brindar servicios de mantenimiento industrial, así como proyectos de ingeniería para el diseño, y construcción integral. Ofreciendo a nuestros clientes una compañía comprometida con los servicios a la medida de sus necesidades; con la certeza de trabajos de calidad, seguridad, responsabilidad social y ambiental.

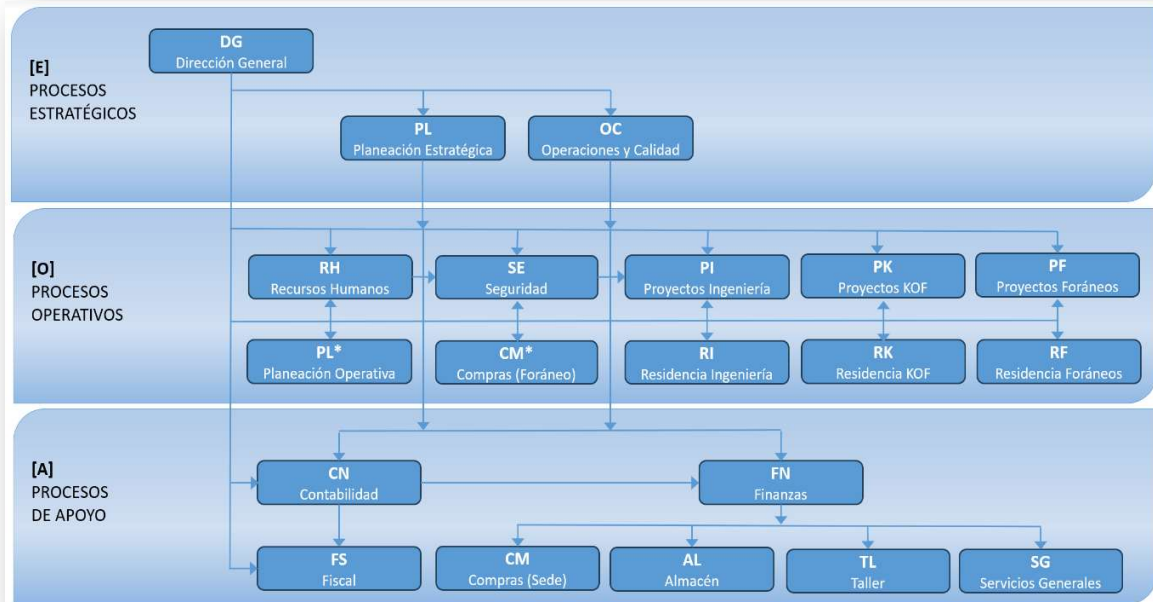
Visión

Nuestro propósito es presentar soluciones de carácter innovador y moderno, con procedimientos integrales, basados en la mejora continua, considerando las nuevas tendencias del mercado global. Fortaleciendo la seguridad, integridad y la confianza de nuestros clientes. Mirando al futuro como área de oportunidad, basados en metodologías modernas en nuestro contexto laboral. Preparando a nuestro equipo para afrontar los nuevos retos, reflejados en el crecimiento individual y colectivo



NUESTRO MODELO ORGANIZACIONAL

Basado en Procesos



NUESTROS VALORES

Fundamentales



NUESTROS CLIENTES

Nuestro Principal Motor



Proyectos Electromecánicos : Eléctricos : Instalaciones en Planta : Ingeniería : Construcción : Obra Civil : Mecánica :
Mantenimiento Integral : Iluminación : Sistemas de Seguridad : Fotovoltaica : Suministro de Equipo : Insumos
Calificados



... Nuestros servicios especializados son extensos



Soluciones innovadoras y modernas con procedimientos integrales

Algunos ejemplos nuestras Fichas Técnicas

Ciente
PRODUCTOS AGROPECUARIOS DE NERIA S.A DE C.V
Fecha de trabajos
2021-2022
Actividades Principales
Proyecto electromecánico, y electrico, venta de chillers, instalación en planta incubadora paso del macho.

Ciente
AGROINDUSTRIAS DE CORDOBA S.A DE C.,V
Fecha de trabajos
2021-2022
Actividades Principales
Proyecto electrico, Ingenieria de sistema electromecánico, instalación en planta incubadora paraíso, ventas de chilers, transformadores.



Cliente	
SCHOTT de México S.A. de C.V	
Fecha de trabajos	
2018-2022	
Actividades Principales	
Proyectos De Construcción, Obra Civil, Obra Mecánica, Pintura, Mantenimiento General, Obra Eléctrica. Comercialización De Luminarias Led	

Cliente	
GUARDIAN GLASS MEXICO	
Fecha de inicio de actividades	
2022	
Actividades Principales	
Proyectos De Mantenimiento en techumbres, sistema de seguridad para techos, reparación de techumbres	

Cliente	Actividad
Ingenio El Carmen S.A De C.V,	Obra Civil
Ingenio San Francisco S.A. De C.V	Obra Civil
Albaosa S.A De C.V.	Obra Civil y Obra Electrica
Dos Matas Sociedad De Produccion Rural De R.L	Venta de Materil Eléctrico
Avicultores Y Productores El Calvario S.A. De C.V.	Obra Civil y Mecanica
Imprenta Geographics S.A. De C.V.	Venta de Material Eléctrico
H Ayuntamiento De Orizaba	Venta de Lubricantes
Nestori Comercial S.A. De C.V.	Obra Civil y Obra Electrica
Promouegos De Mexico S.A. De C.V.	
Fabricas De Francia Y Liverpool.	Sistema de Tierras y Pararrayos
Socorro Romero Sanchez S.A De C.V	Obra Civil
Rancho Covadonga S.A De C.V.	Obra Electrica
Compañía Avicola Ganadera Carus Abella, S.A De C.V	Obra Electrica
Comisión Federal De Electricidad	Obra Civil y Mecanica
Granjas Integradas S.A De C.V.	Obra Electrica

“Donde la calidad es el punto de partida y los resultados excepcionales son nuestra marca.”



Oficinas Corporativas: Art 123 Lote 242 Cuautlapan, Ixtac, Ver.

(Oficina): +52 2717134199; +52 2712194270 (Movil): +52 2712932720

Correo: jesus@isacorporativo.mx - RFC: BESJ750606MPA

